

KOMMUNESAMMENSLÅING

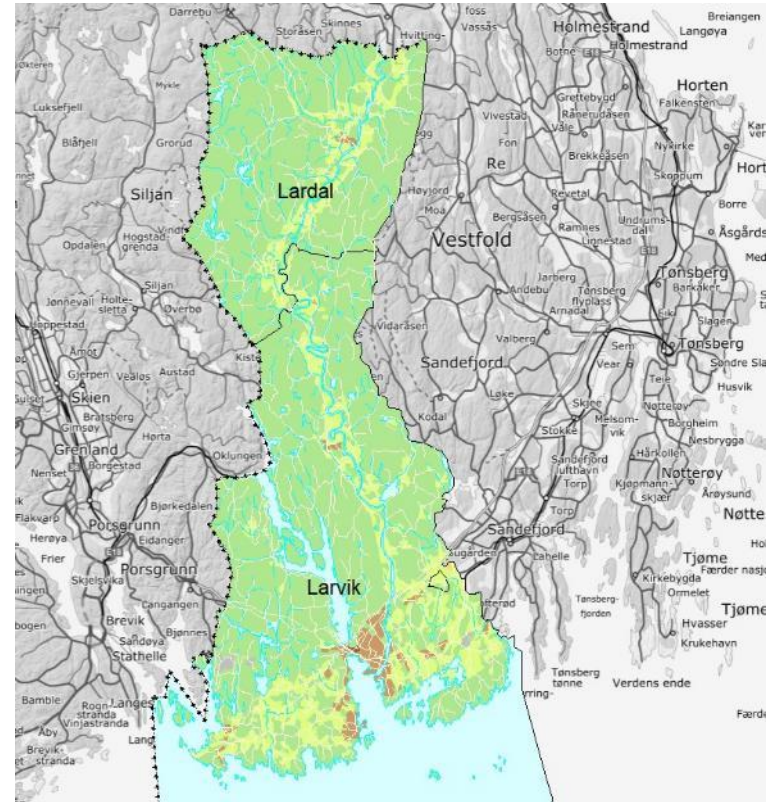


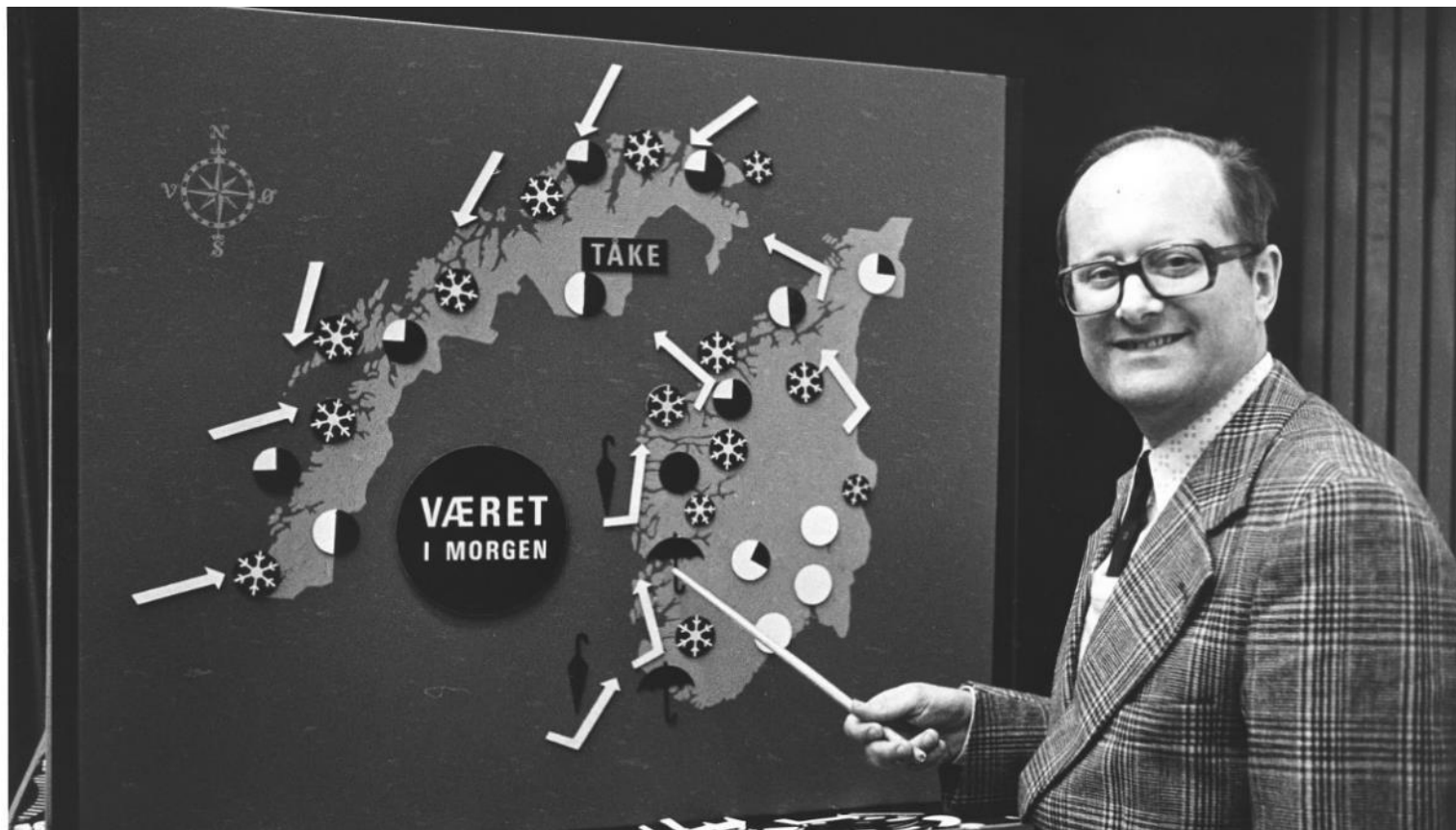
På vei mot nye Larvik kommune

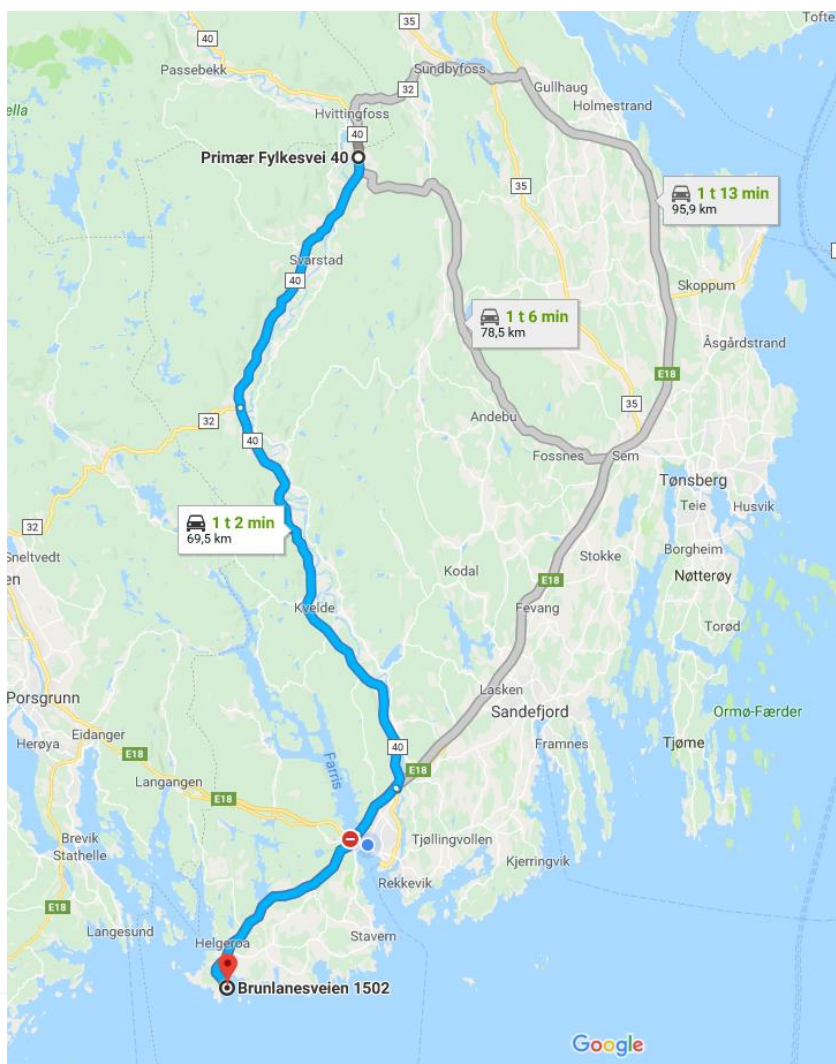
Geomatikkdagene 2019

Larvik kommune

- Størst på areal i Vestfold
- 47 107 innbyggere
- 813 km²
- Naturlige fortrinn
 - Farris
 - Mølen
 - Kyststien
 - Camping







Nye Larvik kommune 1.1.1988

- Nye Larvik kommune ble etablert
 - Tjølling (+1000) 1/1 -> 1001/1
 - Hedrum (+2000) 1/1 -> 2001/1
 - Larvik (+3000) 1/1 -> 3001/1
 - Brunlanes (+4000) 1/1 -> 4001/1
 - Stavern (+5000) 1/1 -> 5001/1
 - Riks og fylkesveier (+9000) 18/1 -> 9018/1



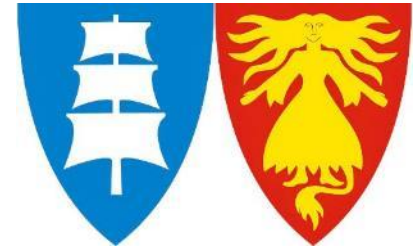
Nye Larvik kommune 1.1.1988

- Ble ikke fullført rydding av gatenavn
 - Storgata (Larvik), Storgata (Østre Halsen), Storgaten (Stavern)
 - Dronningensgate (Larvik), Dronningens gate (Stavern)
 - Osv...
- Adressenummer (+10000 osv)



Nye Larvik kommune 1.1.2018

- Larvik kommune fra 1.1.2018
- Sammenslått av Lardal og Larvik kommuner
- Nytt kommunenummer
- Ny geografisk utstrekning
- Nye kollegaer



Nye Larvik kommune 1.1.2018

- Lange politiske diskusjoner
- Kartverkets sjekklister
- Avklaring med Kartverket om nye gårds- og bruksnummer
- Enorm oppgave med adresser
- Alt på en gang selvfølgelig



Avtaler

- Kartlegging av programvare, ansvarlig samt drift og vedlikehold.
- Ulike leverandører i kommunene
- Anbud, utvidelse eller avslutte avtaler?
 - Vi kunne utvide siden Lardal var innenfor 5% regelen i anskaffelsesreglementet.
- Geovekstavtaler for pågående prosjekter
 - Gamle kommuner må betale inn til Geovekst
 - Sette av midler i ny kommune



Arkiver

Skarpt arkivskille for alle arkiver

- Eiendomsarkivet (byggesaker, delesaker, sanitær)
- Landbruksarkivet
- Seksjoneringsarkivet
- Adressearkivet
- Planarkivet
- VA (stikkledninger, kumskisser)
- ...



Kretsdata

- Like nummer og navn må ryddes opp i
 - Grunnkretser
 - Valgkretser
 - Skolekretser
 - Omsorgsoner
- Samme prinsipper som matrikkelen. Største kommune beholder eksisterende nummer



Skogsbilveier

- Mange veier med like nummer
- ØKS har opphavsregister og bestemmer nye nummer
- Lardal fikk beholde sine nummer siden Larvik hadde færrest veinummer i registeret
- Husk å rette opp veinett etter endringen



Gatenavn

- Rydde opp i like og nesten like gatenavn
 - Endret 63 gatenavn i Larvik og Lardal
 - Brev til 2500 berørte adresser
- Viktig endring – Samfunnssikkerhet kommer foran umaken dette skaper for enkeltpersoner
- Stort behov for løpende informasjon til mange aktive brukere av adresser
- Viktig med en offentlig endringslogg (fra-til og når).



Gatenavn

Ikke viktig når dette skjer

- jo før jo bedre
 - Knotete vedtaksprosess – tar lang tid
 - Spesielt ved behov for stedsnavnsvedtak
- Blålysetater vil også ha bort nesten like veinavn
 - F.eks Furuveien/Furugata



Gatenavn

- Koordinere med helse og deres fagsystem
 - Profil - Her er det ingen automatikk mot matrikkel og omadressering
- ELVEG oppdateres månedlig.
 - Viktig å være koordinert med denne oppdateringen.
 - Locus mfl. oppdaterer fortløpende fra ELVEG.
 - Husk å være ajourføre på vegnett
- Varslet alle leverandører av bakgrunnskart
 - Mye ulike tilbakemeldinger
 - Trege kart å få oppdatert
 - Google er fortsatt ikke oppdatert



Matrikkelen

- Ingen like Gårdsnummer i ny sammenslått kommune
- Kartverket har vedtatt retningslinjer for gårdsnummerserien
- Kommune med høyest antall matrikkelenheter beholder sine nummer
- Kartverket anbefalte full omnummerering i Larvik og Lardal



Matrikkelen

- ML§7 krever godkjenning av kartverket ved større endringer. Ingen større endringer i Larvik og Lardal med unntak av 9000 (Riks- og Fylkesveger)
- Vårt argument var at vi ikke trengte å søke om endringer, siden ingenting skulle endres.
- Mange runder med Kartverket
- Løftet til Fylkesmannen og avgjort i departementet
- Vi «vant» og slapp stor omnummerering
- Bare rydde i 9000 serien



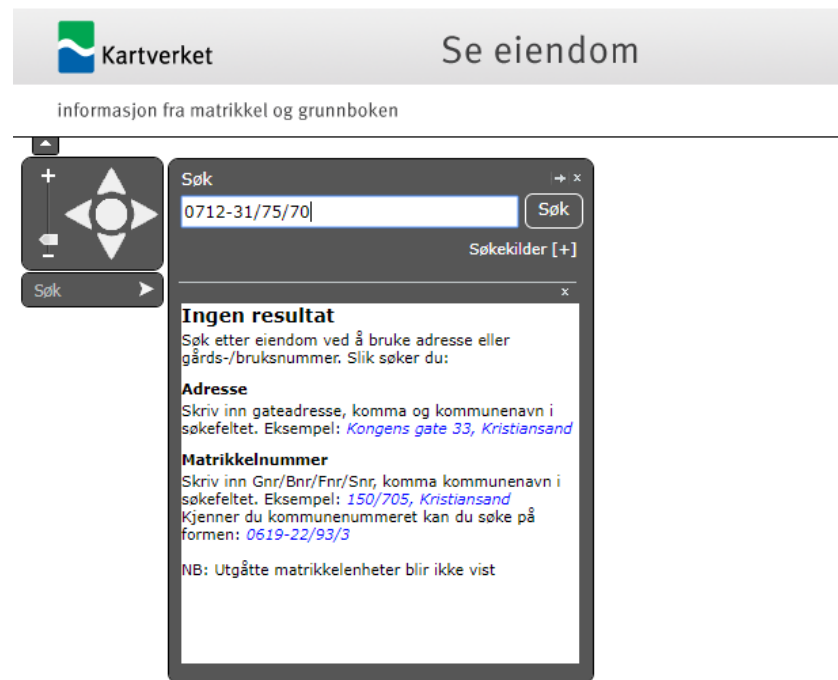
Informasjon forsvinner

- Utgåtte eiendommer omnummereres ikke, og blir ikke tilgjengelig i ny matrikkel
 - Manuelt søk i historisk matrikkel
- Adressehistorikken forsvinner
 - Dumt når vi har hatt en massiv adresseendring
- Oppdateringsdato på alle bygninger i kartet oppdateres av kartverket



Søk etter utgått eiendom

- Mange dokumenter i arkivet med historisk referanse
- Må bruke eiendomshistorikk i matrikkelen
- Hva med alle som ikke har tilgang til denne historikken?



Kartverket Se eiendom

informasjon fra matrikkel og grunnboken

Søk Søkekilder [+]

Ingen resultat
Søk etter eiendom ved å bruke adresse eller gårds-/bruksnummer. Slik søker du:

Adresse
Skriv inn gateadresse, komma og kommunenavn i søkefeltet. Eksempel: *Kongens gate 33, Kristiansand*

Matrikelnummer
Skriv inn Gnr/Bnr/Fnr/Snr, komma kommunenavn i søkefeltet. Eksempel: *150/705, Kristiansand*
Kjenner du kommunenummeret kan du søke på formen: *0619-22/93/3*

NB: Utgåtte matrikkelenheter blir ikke vist

Systemdato i matrikkelen

- Alle kart og matrikkeldata endrer kommunenummer
- Mye endringer i matrikkelen 28.12.18 og 2.1.18
- Legges inn som forretning i eiendomshistorikken
 - Mye støy i eiendomshistorikk og i matrikkelbrev
- Endret dato for bygning oppdateres
 - Informasjon om når vi gjorde en endring i kartet blir borte
- Oppdateringsdato oppdateres for alle kartobjekter
- Vi kaller dette digitalt hærverk



Planregister

- Like planidenter må endres. Samme regler som matrikkelen
- Like plannavn? – ikke så kritisk
- Historisk planreferanse (kommune og ID)
 - Nyttig egenskap å legg inn før sammenslåing
 - Sy sammen planer i kommunegrensen
- Rydde sammen planregister og dokumenter
 - Vi satte bort jobben til Norkart



Kulturforskjeller

- Oppsett for kartløsninger og presentasjonsregler
- Like og ulike temadata
- Lagringsstrukturer for kart og fagdata
 - Kartbaser
 - Prosjektdata (landmåling, adressering mm.)
 - Organisering av tematiske data
- Rutiner for saksbehandling, matrikkelføring, seksjonering, adressering, bygningstiltak mm.



På'n igjen

- Regionreformen i 2020
 - Nytt kommunenummer
 - Rette forhold mellom Matrikkel-Grunnbok
 - Fjerne midlertidige forretninger
 - Ingen pågående sammenslåinger
 - Nytt tap av historikk i matrikkelen
- Sort belte i kommunesammenslåing



God oppgave med oppsummering

- Intervjuet mange parter i forbindelse med kommunesammenslåingene i Sandefjord og Larvik
- <https://brage.bibsys.no/xmlui/bitstream/handle/11250/2492650/Kristiansen2018.pdf?sequence=1>



Takk for oppmerksomheten

Foto: Kenneth Hauen