

Erfaring fra Workshop og bruk av GIS i Gjerdrum



Erfaring fra workshop

Data fangst: Hva er aktuelt for en workshop samling?

Quadri data:

høyde, tekst, veg, AR5, bygg, dmk, eiendom, plan, ledningsnett(EL, VA), tiltak, støysoner, kulturminner, verneområder, ortofoto..

Manglet artskart.

To problemstillinger/analyser

Erfaring fra workshop

Case 1: Egnethetsanalyse (optimal plassering i et suverent planstyrt perspektiv.)

- + Finner riktig plassering og best lokalitet både
- + Rasjonelt og mest hensynsfullt.
- Fri for eierskap
- Tids- og resurskrevende (alle mulige løsninger)

Erfaring fra workshop

Case 2: Innspillsvurdering (søppelkverna, likt kommuneplanarbeidet.)

+ Enkel seleksjon overfor forslag som ikke matcher layeranalysen.

- Subopptimale plasseringer styrt av interesser.

Erfaring fra workshop

Bruk av tilgjengelig data/ nytte verdi:

Ortofoto, høyder, veg, bygg, vann

Bruk av eksterne data:

Skrednett.no, aggregerte hensynskart, artsdatabanken.

Fotarbeidet før analysen (datafangst og nyttevurdering/relevans) er viktig og krevende. Mulig gjenbruk.

Erfaring fra planarbeid

Kommuneplanlegging i hovedsak 2010-2012



Gjerdrum møter fremtiden - i landets raskest voksende region



Planprogram for kommuneplanen "2022 Gjerdrum"

Vedtatt 1. september 2010

Planprogrammet

Planforutsetninger

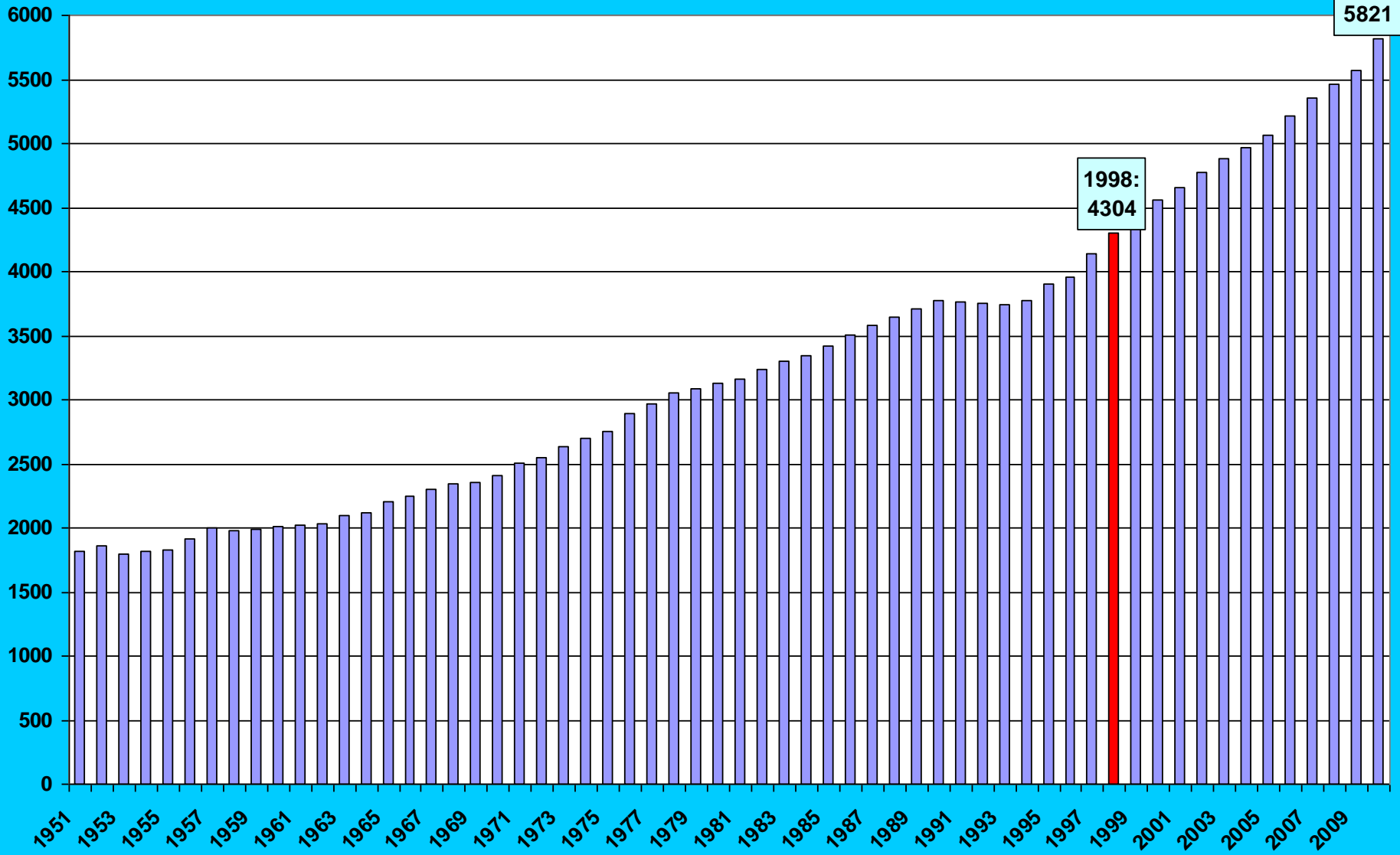
- Kommunens tilgjengelige ressurser - økonomisk handlefrihet
- Gjerdrums muligheter og utfordringer
- Befolkningsutvikling

Fokusområder

- Oppvekst
- Folkehelse og omsorg
- Næringsutvikling
- Sentrumsutvikling
- Klima, miljø og bærekraftig utvikling

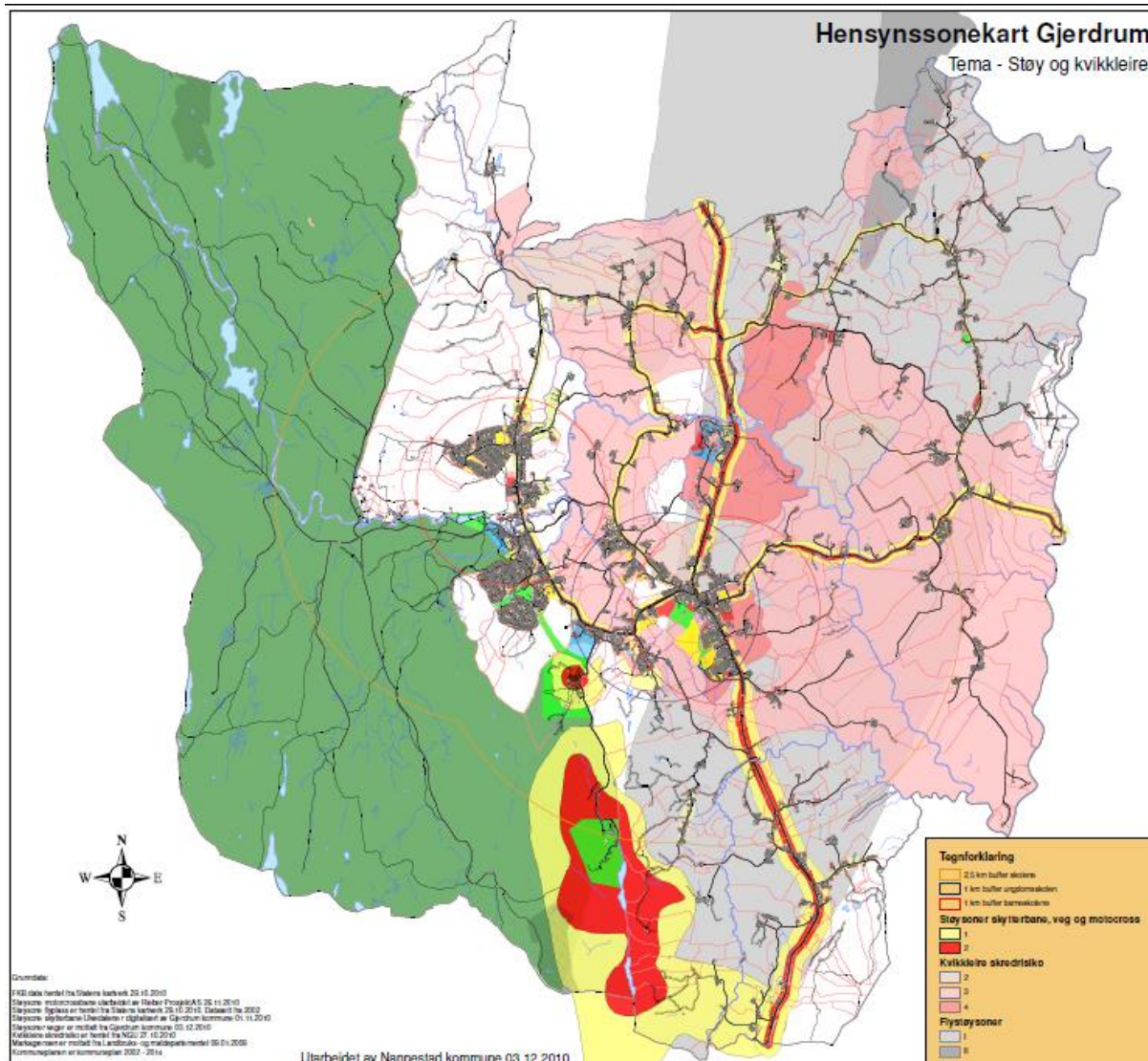
Langsiktige utviklingsstrategier - føringer for arealdelen

Befolkningsutvikling i Gjerdrum 1951-2010



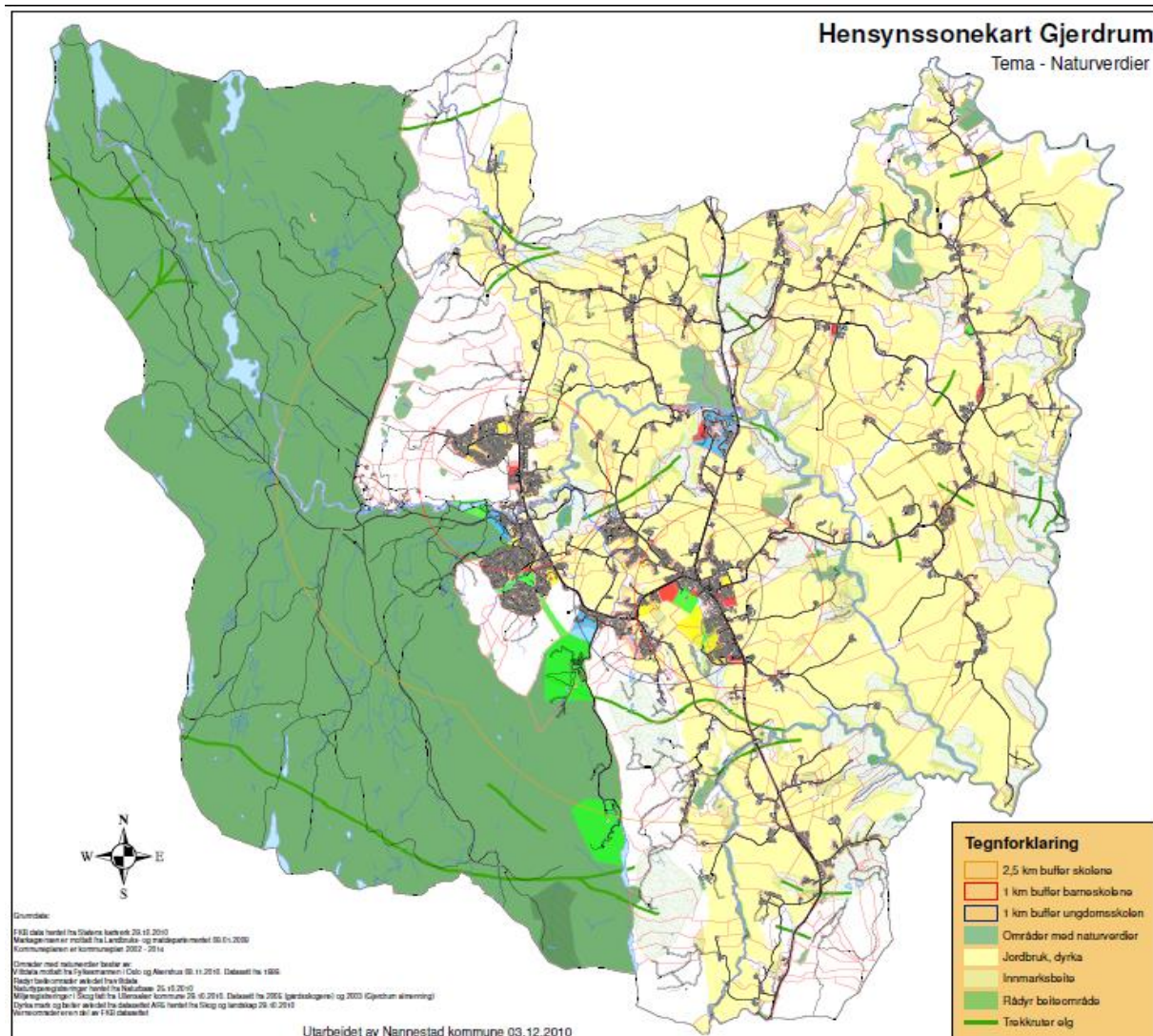
Hensynssonekart – Kvikkleire og støy

Dette kartet viser områder hvor det må tas særskilte hensyn før det settes i gang med utbyggingstiltak.



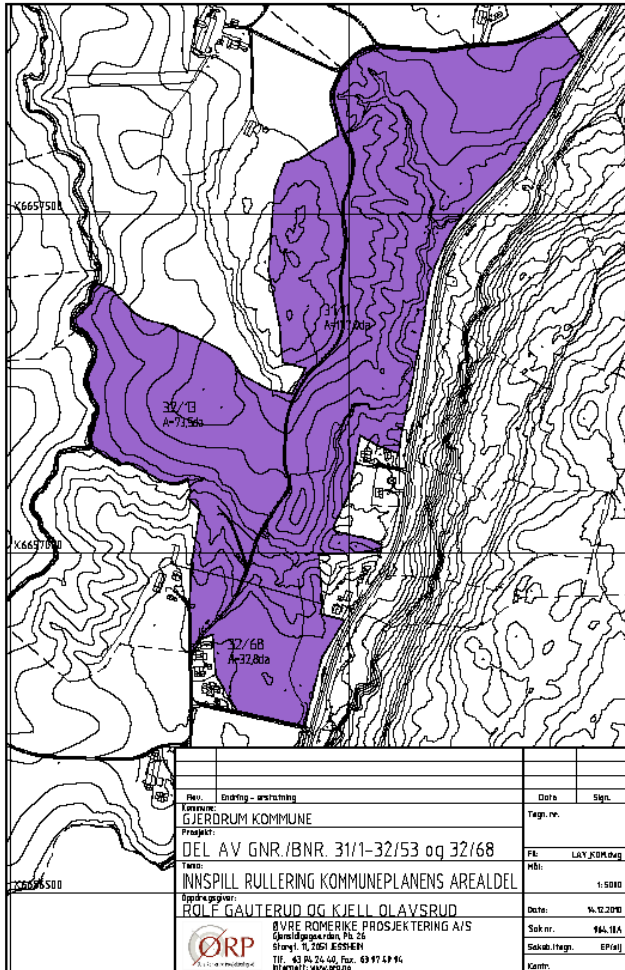
Hensynssonekart – landbruk og naturverdier

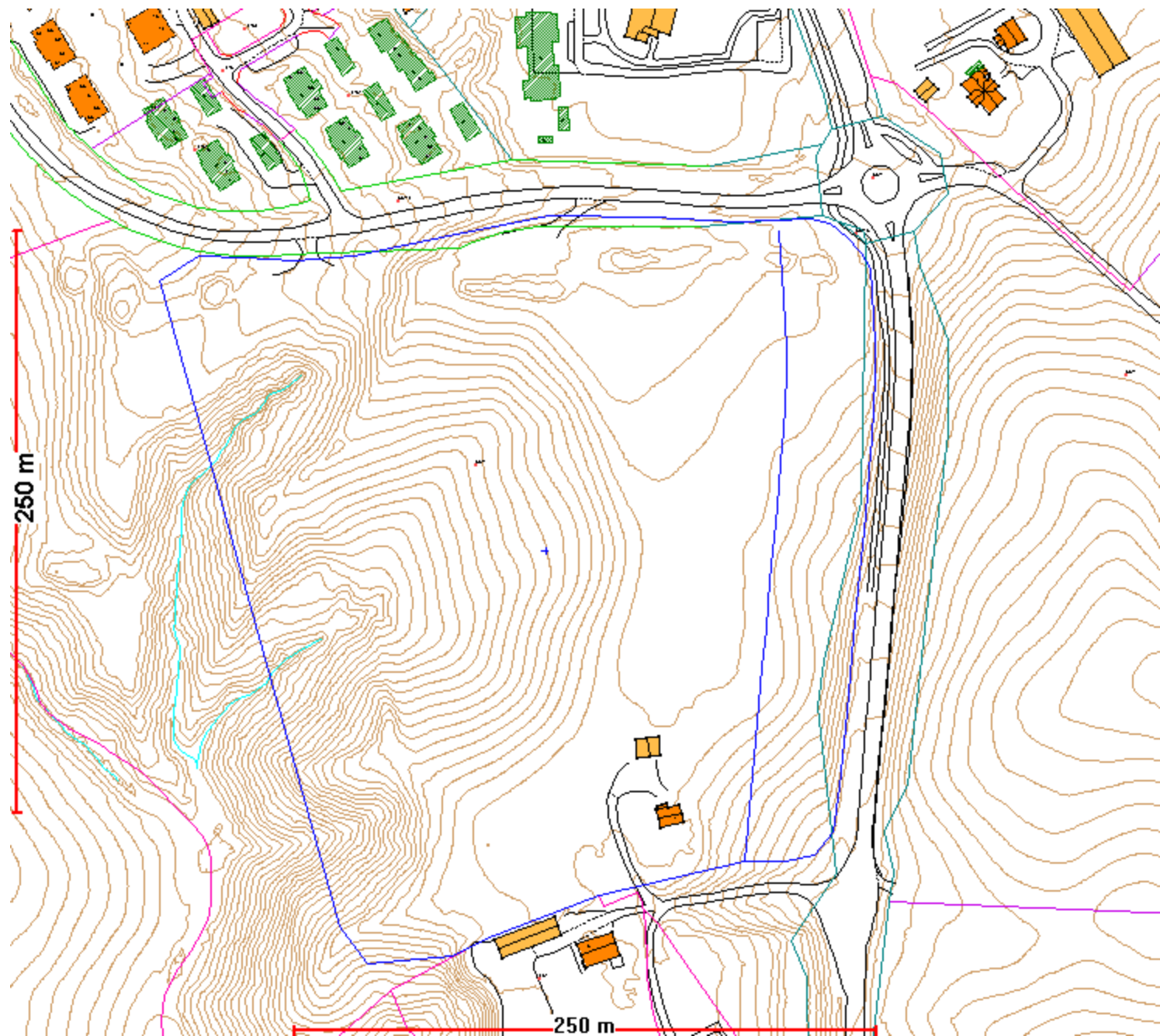
Dette kartet viser områder med viktige landbruksareal og naturverdier som må tas hensyn til ved planlegging av nye utbyggingsområder, eventuelt som ikke kan bygges ut. Landbruk gult, og Marka grønt.

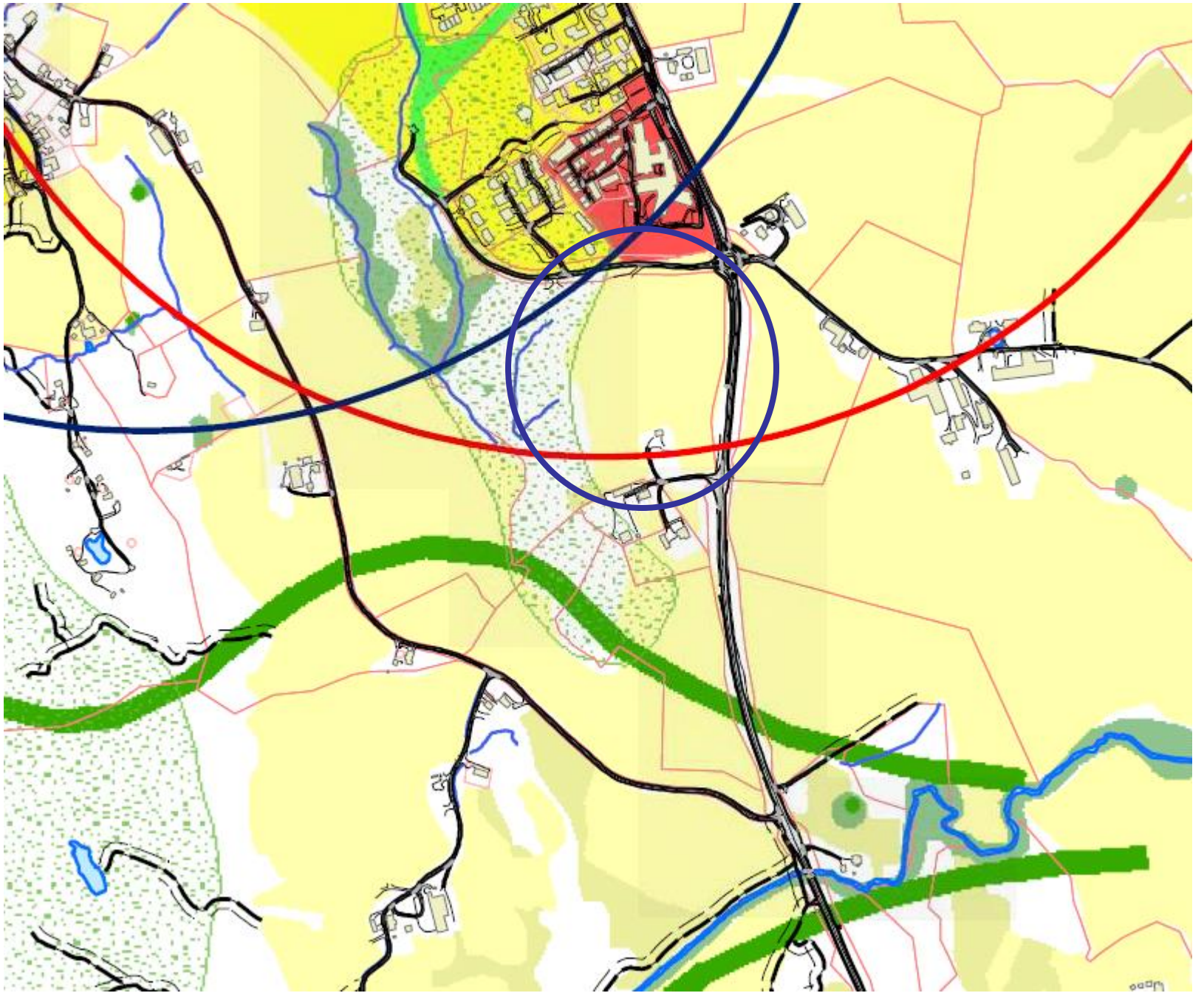


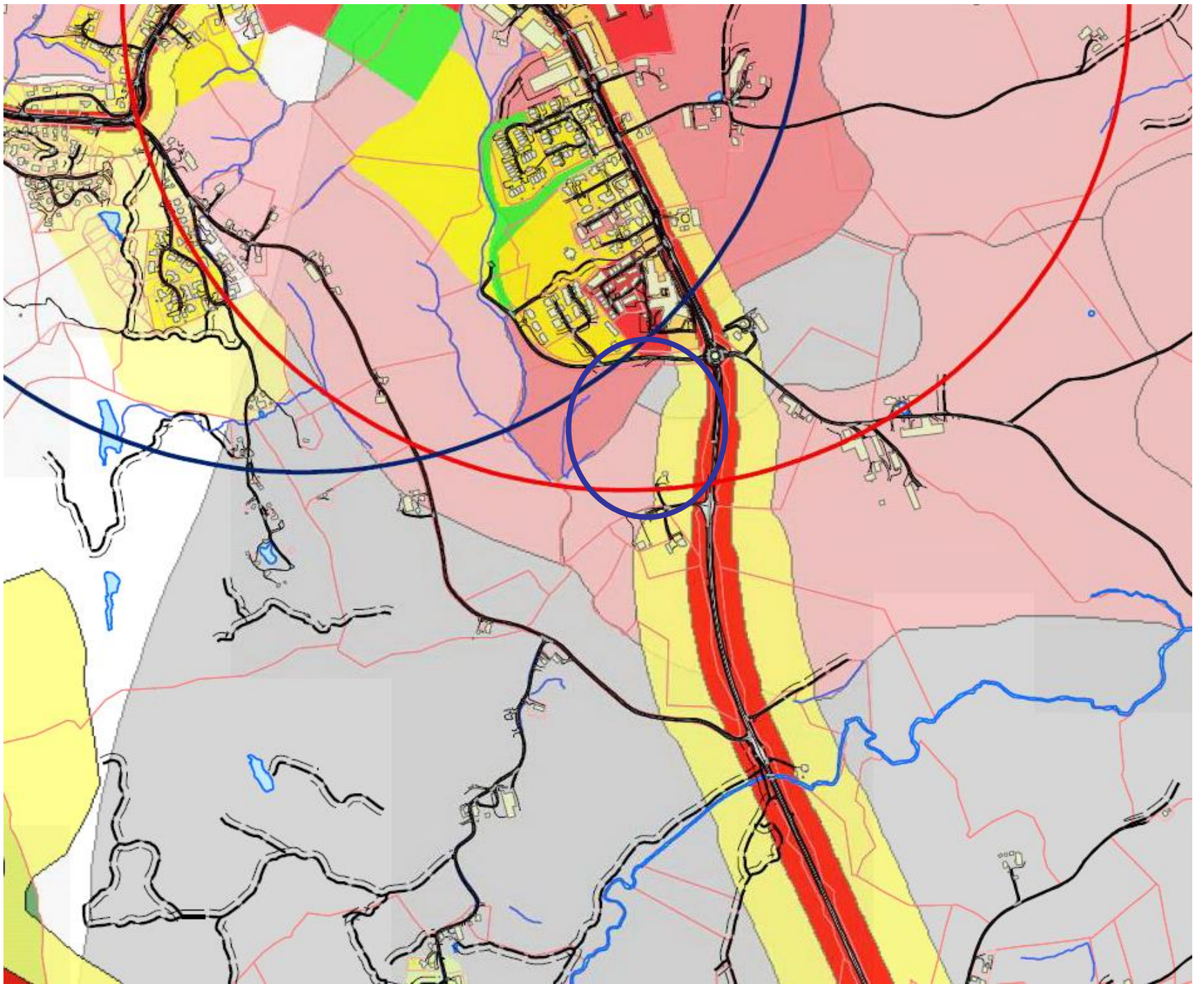
Innspill til kommuneplanen

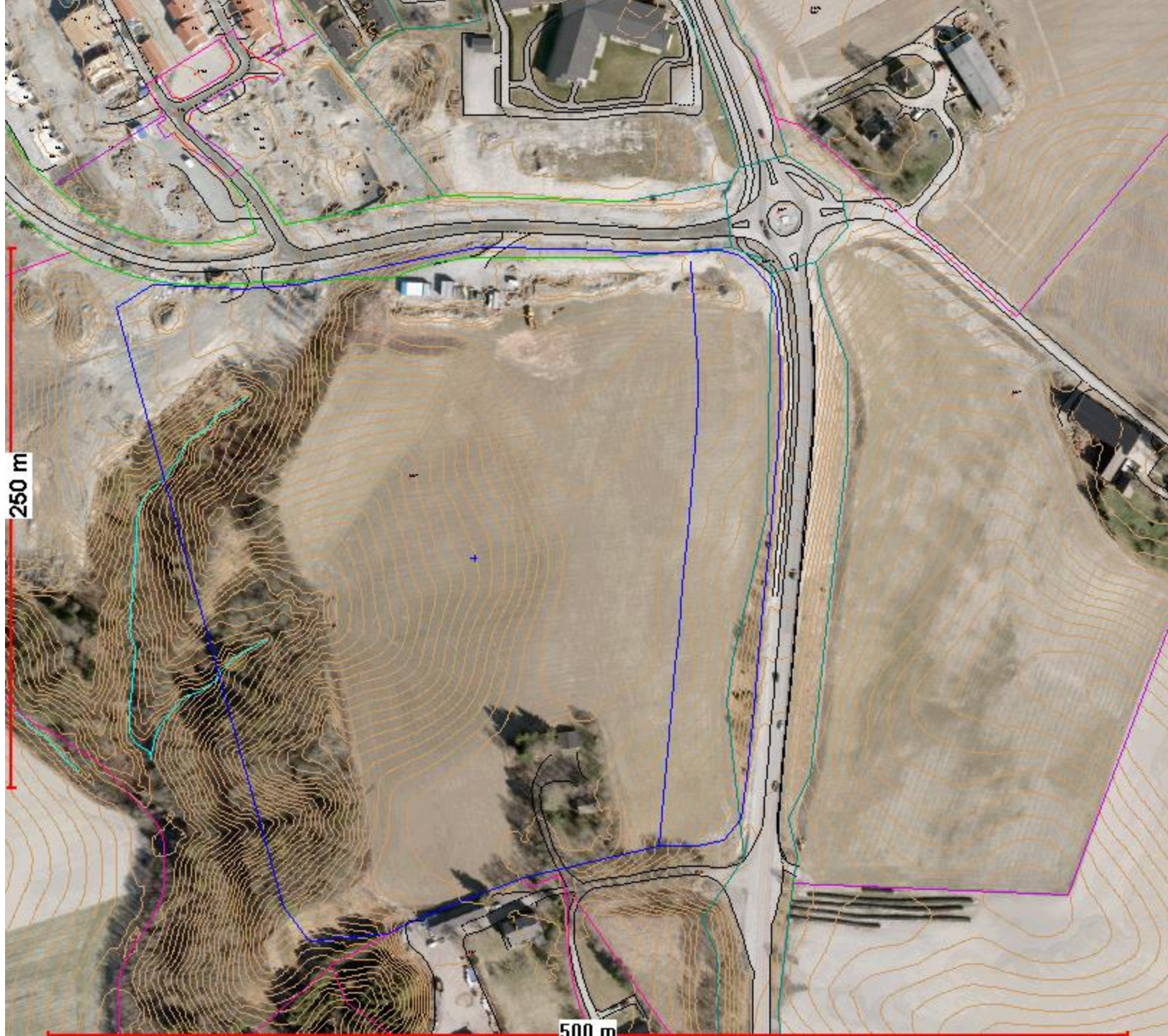
1. I forbindelse med planprogrammet ble det gitt oppfordring til å komme med innspill til kommuneplanen.
2. Bred medvirkning og veiledning før arealplanen ble vedtatt lagt ut til høring. Likt varsel om oppstart.
3. Krav til SOSI format fra de profesjonelle aktørene, samt enkel konsekvensvurdering.
4. Systematisk vurdering av innspillene (layeranalyse)
5. Politisk siling (hva er aktuelt å vurdere?)
6. Konsekvens- og risikovurderinger av aktuelle innspill. Saksfremlegg.
7. Vedtak om utleggelse til høring.











250 m

500 m

Konsekvensvurdering av arealinnspill

Konsekvensvurdering av arealinnspill



09.08.2011.

Vedlegg til høringsutkast: Kommuneplan for Gjerdrum 2011 – 2024

1. Naturverdier / biologisk mangfold / vannmiljø
2. Jord og skogressurser
3. Landskap / grøntstruktur
4. Kulturminner / kulturmiljø
5. Friluftsliv og rekreasjon
6. Forurensing / Støy
7. Andre miljøkonsekvenser
8. By- og tettstedsutvikling / nærmiljø
9. Transportbehov / kollektivdekning / trafiksikkerhet / veiutløsning
10. Barn og unge
11. Næringsliv og sysselsetting
12. Kommunal økonomi og tjenestetilbud
13. Energibehov / løsninger
14. Folkehelse / universell utforming
15. Andre forhold

Administrasjonens anbefaling

ROS-analyse for nye områder i kommuneplanen

Kommuneplan for Gjerdrum 2012 – 2024



ROS-analyse for nye områder i kommuneplanen

Risiko- og sårbarhet

Risiko- og sårbarhet i forhold til ulike tema

Overordnet ROS-vurdering for nye utbyggingsområder i Gjerdrum

Generelt om krav ved utbygging

- Kvikkleire
- Ras
- Radon
- Flom / vannbalanse
- Flystøy
- Trafikksikkerhet

ROS-skjema – for alle utbyggingsområder

Bestemmelser for det enkelte område i kommuneplanens arealdel

Retningslinjer for det enkelte område i kommuneplanens arealdel

Særskilte forhold i Gjerdrum:

- Store forekomster av kvikkleiere og løsmasser (marine avsetninger)
- Ravinelandskap
- Produktiv jordbruk (korn, snart ris dyrking)
- Befolkningsvekst
- Ett sentrum
- Spredt bebyggelse
- Mye skog (Marka)
- Kostnadskrevenende infrastruktur
- Gardermoen

Kart Kilder:

- Egne kart (FKB, ortofoto,)
- NGU: skrednett.no (kvikkleire: faresone og risikokart, skredhendelser)
- Analysekart (hensynssonekart: OSL, egne utarbeidelser på støy)
- Landbrukskontoret (felles) eget jordkart med vekting
- Registeringer av viktige naturtyper og arter (Natur2000?)
- Registreringer av trafikkulykker og ÅDT (Vegvesenet)
- Forurenset grunn (KLIF)

Manglende kartgrunnlag:

- Flomkart fra NVE
- Store kvikkleireforekomster som ikke er kartlagt
- Områder som er utsatt for jordras
- Vurdering av fare utover bruddområdet
- Forekomst av løsmasser med egenskaper (infiltrasjonsevne)

Overordnet ROS-vurdering for nye utbyggingsområder i Gjerdrum

Generelle krav:

Krav til regulering for tiltak etter plan og bygningsloven §§ 20-1,20-2, 20-3, 20-4

- Eksisterende boligområder over 5 boenheter
- masseuttak og deponering over 15 000m³.

(krav til ROS analyse)

Kvikkleire:

Retningslinje i kommuneplanen: § 1.1 C – Alle reguleringsplaner innenfor områder hvor det er registrert kvikkleire og rasfare i risikoklasse 3 eller høyere, skal inneholde vurderinger knyttet til risiko i anleggs- og driftsfasen. I ikke kartlagte områder må det foretas geotekniske analyser.

Tilsvarende for: rasfare, radon, flom/overvann (nærhet til vassdrag). Krav til kartlegging og dokumentasjon

Trafikksikkerhet i og utenfor planområdet.

Gjerdrum møter fremtiden
Kommuneplan 2011 – 2024



Del 2:
Høringsdokument – Bestemmelser og retningslinjer til
arealdelen

Forslag pr 10.aug.2011

Arealdelens bestemmelser og retningslinjer

Krav til byggeområder

Særskilte bestemmelser for de enkelte
boligområder

Bestemmelser for Ask sentrum

Andre byggeområder

Viktige ledd i kommunikasjonssystemet (veg)

Bestemmelser til spredt boligbygging i LNF-
områder

Områder for råstoffutvinning og områder for
massedeponering

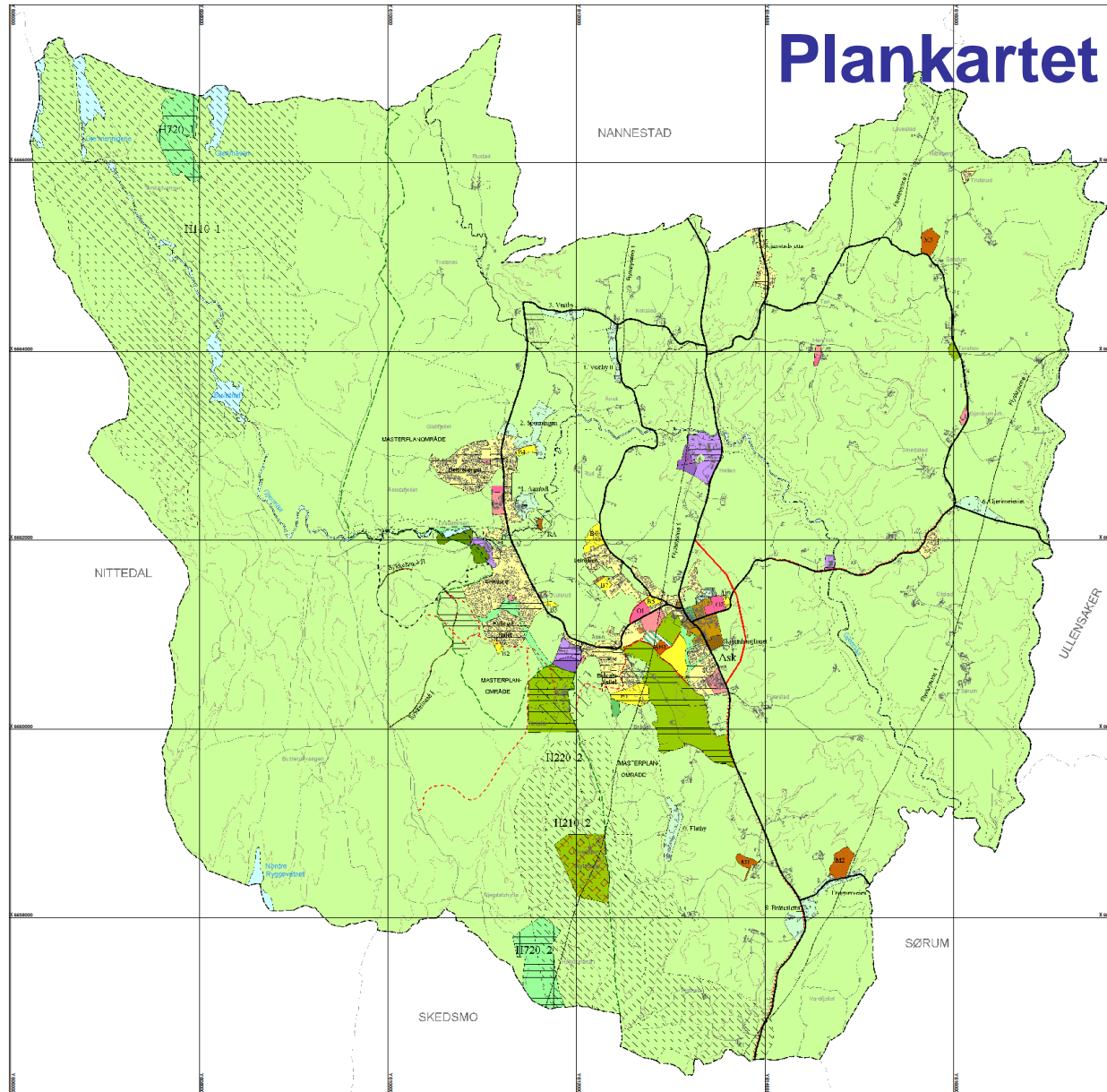
Områder i flystøysoner

Restriksjonsplan for Oslo lufthavn Gardermoen

Bestemmelser til områder langs vassdrag

Områder med hensynssoner

Plankartet



GJERDRUM KOMMUNE Forslag arealdel av kommuneplan 2011-2024

TEGNFORKLARING
Byggesone og anlegg (PBL §11-7, nr.1)

[Symbol]	Byggesone
[Symbol]	Byggesone med anlegg
[Symbol]	Byggesone med anlegg og utleie
[Symbol]	Byggesone med anlegg og utleie med offentlig eller privat utleie
[Symbol]	Byggesone med anlegg og utleie med offentlig eller privat utleie og utleie
[Symbol]	Byggesone med anlegg og utleie med offentlig eller privat utleie og utleie med offentlig eller privat utleie
[Symbol]	Byggesone med anlegg og utleie med offentlig eller privat utleie og utleie med offentlig eller privat utleie og utleie med offentlig eller privat utleie

Samferdselsanlegg og teknisk infrastruktur (PBL §11-7, nr.2)

[Symbol]	Veier
[Symbol]	Byggesone
[Symbol]	Byggesone med anlegg
[Symbol]	Byggesone med anlegg og utleie
[Symbol]	Byggesone med anlegg og utleie med offentlig eller privat utleie
[Symbol]	Byggesone med anlegg og utleie med offentlig eller privat utleie og utleie
[Symbol]	Byggesone med anlegg og utleie med offentlig eller privat utleie og utleie med offentlig eller privat utleie og utleie med offentlig eller privat utleie

Landbruks-, natur- og friluftsliv (PBL §11-7, nr.5)

[Symbol]	Landbruks-, natur- og friluftsliv
[Symbol]	Landbruks-, natur- og friluftsliv med offentlig eller privat utleie
[Symbol]	Landbruks-, natur- og friluftsliv med offentlig eller privat utleie og utleie
[Symbol]	Landbruks-, natur- og friluftsliv med offentlig eller privat utleie og utleie med offentlig eller privat utleie
[Symbol]	Landbruks-, natur- og friluftsliv med offentlig eller privat utleie og utleie med offentlig eller privat utleie og utleie med offentlig eller privat utleie

Grønnstruktur (§11-7, nr.3)

[Symbol]	Grønnstruktur
[Symbol]	Grønnstruktur med offentlig eller privat utleie
[Symbol]	Grønnstruktur med offentlig eller privat utleie og utleie
[Symbol]	Grønnstruktur med offentlig eller privat utleie og utleie med offentlig eller privat utleie
[Symbol]	Grønnstruktur med offentlig eller privat utleie og utleie med offentlig eller privat utleie og utleie med offentlig eller privat utleie

Høyrysnasoner (§11-8)

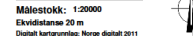
[Symbol]	Høyrysnasoner
[Symbol]	Høyrysnasoner med offentlig eller privat utleie
[Symbol]	Høyrysnasoner med offentlig eller privat utleie og utleie
[Symbol]	Høyrysnasoner med offentlig eller privat utleie og utleie med offentlig eller privat utleie
[Symbol]	Høyrysnasoner med offentlig eller privat utleie og utleie med offentlig eller privat utleie og utleie med offentlig eller privat utleie

Andre symboler

[Symbol]	Andre symboler
[Symbol]	Andre symboler med offentlig eller privat utleie
[Symbol]	Andre symboler med offentlig eller privat utleie og utleie
[Symbol]	Andre symboler med offentlig eller privat utleie og utleie med offentlig eller privat utleie
[Symbol]	Andre symboler med offentlig eller privat utleie og utleie med offentlig eller privat utleie og utleie med offentlig eller privat utleie

Saksbehandling etter plan- og bygningsloven av 2008

Opparbeidelse	1	2
Opparbeidelse	1	2
Opparbeidelse	1	2
Opparbeidelse	1	2
Opparbeidelse	1	2
Opparbeidelse	1	2
Opparbeidelse	1	2
Opparbeidelse	1	2



Digitalt kartmateriale: Norge digitalt 2011

Dato: 11.09.2011

A scenic landscape featuring rolling hills covered in golden-brown fields. In the middle ground, a small village with white houses and a prominent red barn is visible, surrounded by trees with vibrant autumn foliage. The sky is a mix of bright blue and soft, white clouds. The overall atmosphere is peaceful and picturesque.

**Takk for
oppmerksomheten!**

Og takk til Nannestad